

# WOODEN TABLE TOP SURFACES

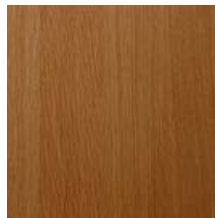
Brunch, Mix, Sea, Session



Ahorn // Maple



Bøg // Beech / Burche



Eg // Oak / Eiche



Sortbejdsset eg // Black-stained oak / Schwarzgebeizte Eiche

**FINER:** 0,6-0,9 mm knivskåret finer i 10-20 cm brede finerark.

**PLANKEBELÆGNING:** 2 mm savskårne\*, massive naturtrælister i 7 cm bredde.

**VENEER:** 0,6-0,9 mm knive - cut veneer in 10-20 cm wide veneer sheets.

**STAVED WOOD:** 2 mm sawn\*, solid staves in natural wood, 7 cm wide staves

**FURNIER:** 0,6-0,9 mm Messerfurnier, Furnierblatbreite: 10-20 cm

**GEPLANKTES HOLZ:** 2 mm gesägten, Massivholzleisten, Leistenbreite: 7 cm

Finerark og massive trælister har naturtræets smukke sær præg og er derfor forskellige i farve og struktur – se hver bordserie for valg af træsort.

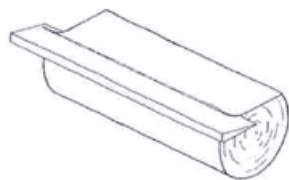
\*Savskåret finer fremstilles ved at skære tynde skiver af træstammen med en sav – til forskel fra skrællet finer, der fremstilles ved at skrælle ét langt stykke finer af en roterende træstamme, der derefter pålimes en overflade.

// Veneer sheets and solid staves possess the beautiful character of natural wood and therefore vary in colour and structure – see each tables series for choices of wood.

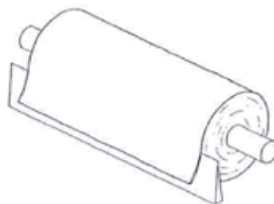
\*Sawn veneer is made by sawing thin sheets of a log with a saw – unlike peeled veneer, that is made by peeling one long piece of veneer from a rotating log (rotary-cut veneer). This piece is then glued on a table top surface.

/ Furnierblätter und Massivholzleisten besitzen die schöne Eigenart vom Naturholz und sind somit in Farbe und Struktur unterschiedlich – siehe Tischserie für Holz Auswahl.

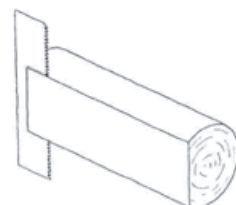
\*Sägefurnier ist vom Massivholzstamm in dünnen Blättern gesägt – im Gegensatz zu Schäl furnier, das in einem einzigen, langen Furnierblatt von einem sich drehenden Massivholzstamm abgeschält ist, das danach auf einer Fläche verleimt ist.



Knivskåret // Cut with a knife / Messerfurnier



Skrællet // Peeled / Schäl furnier



Savskåret // Sawn / Sägefurnier

De trykte billeder af træbelægninger kan afvige fra de originale træbelægninger. Det anbefales at bestille træprøver.

// The printed images of wooden surfaces may differ from the original wooden surfaces. We recommend to order wood samples.

/ Die abgedruckten Holzflächen können von den tatsächlichen Holzoberflächen abweichen. Wir empfehlen Ihnen, unsere Holzmuster zu bestellen.