

OBSTRUCT

fra frygt til trygt

outsider
RETHINK URBAN SPACE





FRA FRYGT



TIL TRYGT

URBAN FORTRESSING

Rå betonblokke skæmmer, er fremmedlegemer og giver angst og frygt i byens rum. Vi behøver ikke at skilte med frykten!!

Denne udfordring har out-sider sammen med 2 danske designfirmaer grebet, herunder at bringe æstetik tilbage til byrummet uden at gå på kompromis med de nødvendige sikkerhedsforanstaltninger.





**TRYGHED OG
SAMVÆR I BYENS
HJERTE**

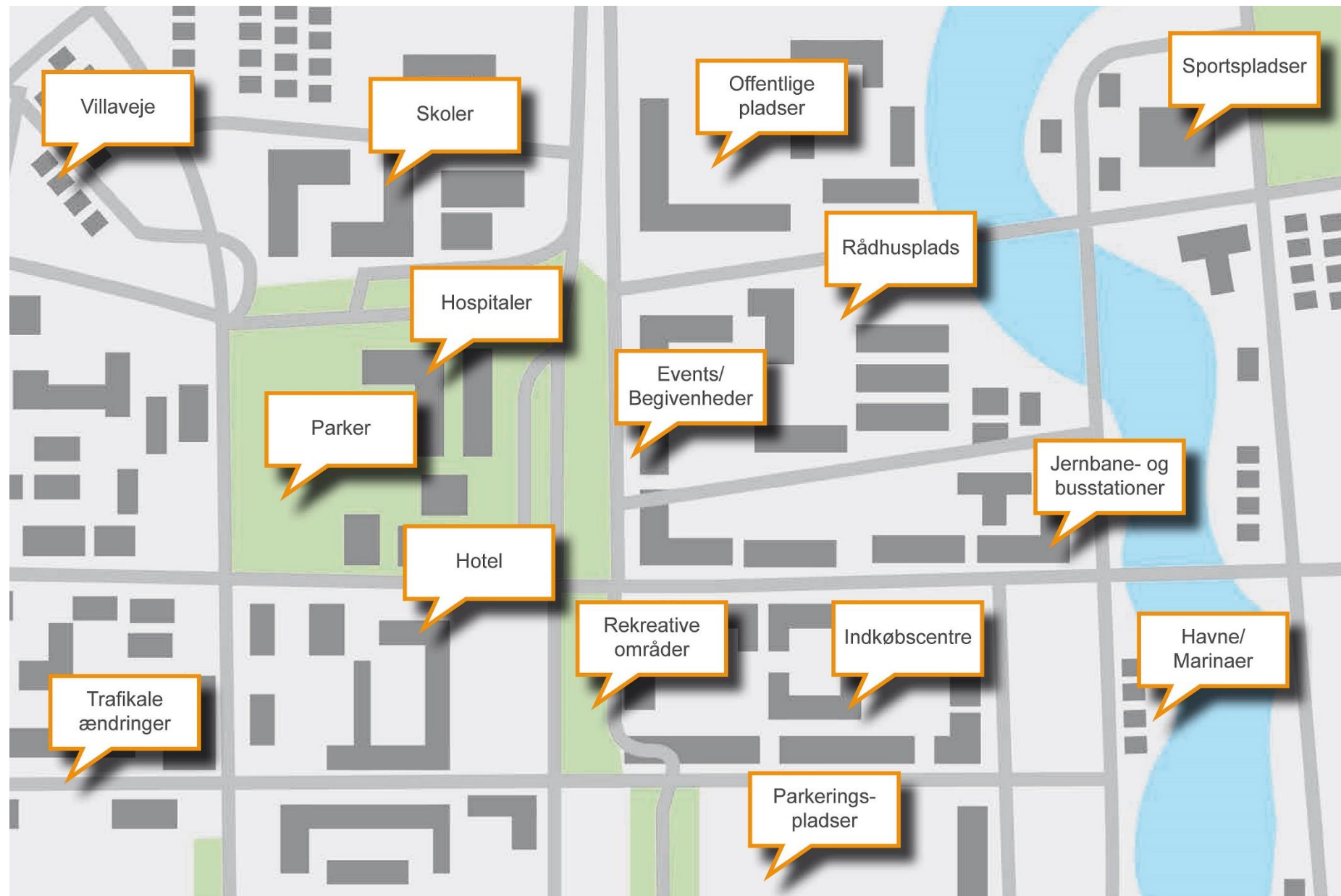
NEMT AT GØRE SVÆRT

Byrummet optages mere og mere af fritids- og konsumaktiviteter. Disse rekreative aktiviteter stiller større og større krav til kvaliteten i byrummet, der i dag rangerer lige fra en kop kaffe, en passiar på en bænk til fysiske aktiviteter som store events som maraton og ironman.

Der stilles krav til en vifte af aktiviteter og dermed muligheden for at ændre byrummet hurtigt, trygt og effektivt på kort sigt. Stiller krav til fleksibilitet og mobilitet.

OBSTRUCT både beskytter og skaber tryghed tillige med komfort, hygge og samvær. Et element, der er med til at sikre byen som et levende og sikkert sted for mennesker og deres aktiviteter.

En by for mennesker og deres aktiviteter nat og dag.



ÆSTETISK, FLEKSIBEL & FUNKTIONEL

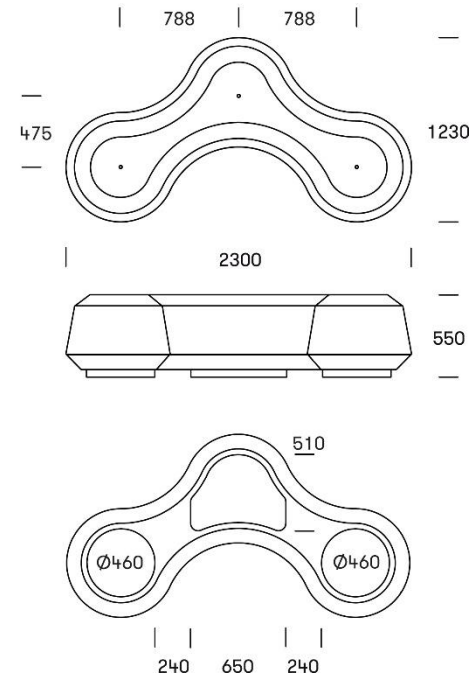
OBSTRUCT betonplinte indrammer gader, pladser og midlertidige arrangementer, hvor der er behov for at skabe tryghed, uden at skæmme bybilledet.

En organisk betonplint med 3 sammenhængende øer, retningsløse og opsat i formationer skaber den mindre rum eller stier mellem produkterne.

Formen og højden på 55 cm indbyder til ophold. Understøtter et levende og inviterende byrum, og kan erstatte de nuværende betonværn, der placeres i byens gader som midlertidige hastighedsdæmpende foranstaltninger.



Obstruct skaber siddepladser i byens rum



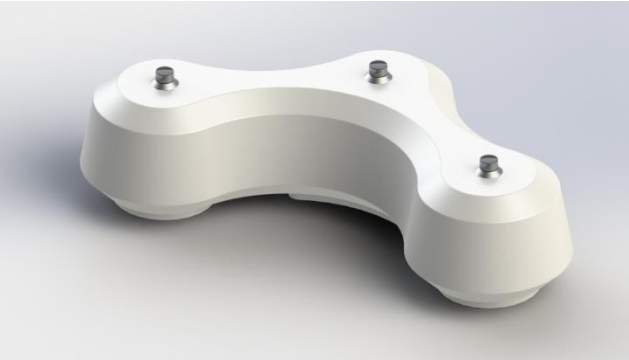
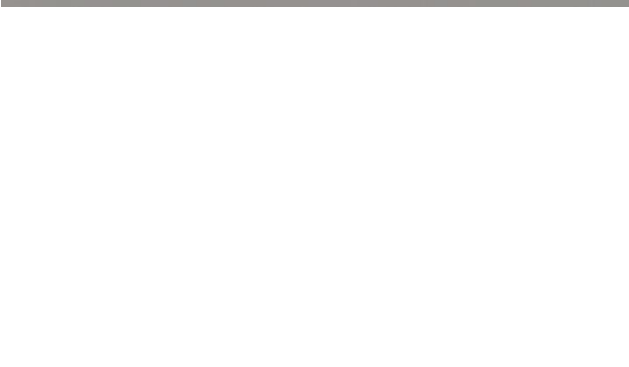
ADD-ONS TIL OBSTRUCT MULTIFUNKTIONELT

Udover at OBSTRUCT er et sikringselement man kan hvile sig på, giver det også mulighed for at aptere andre funktionsgivende elementer på toppen.

I toppen er indstøbt 3 stk. M16 gevind, hvor der bla. kan monteres:

sæde, planter, lys, infotavler, flag, andre add-ons efter ønske.

Øjebolte fungerer både funktionelt og dekorativt. Funktionel til løft med kran og dekorativt, hvis man ønsker en rustik løsning.



MINDRE VEJE/ VILLAVEJE

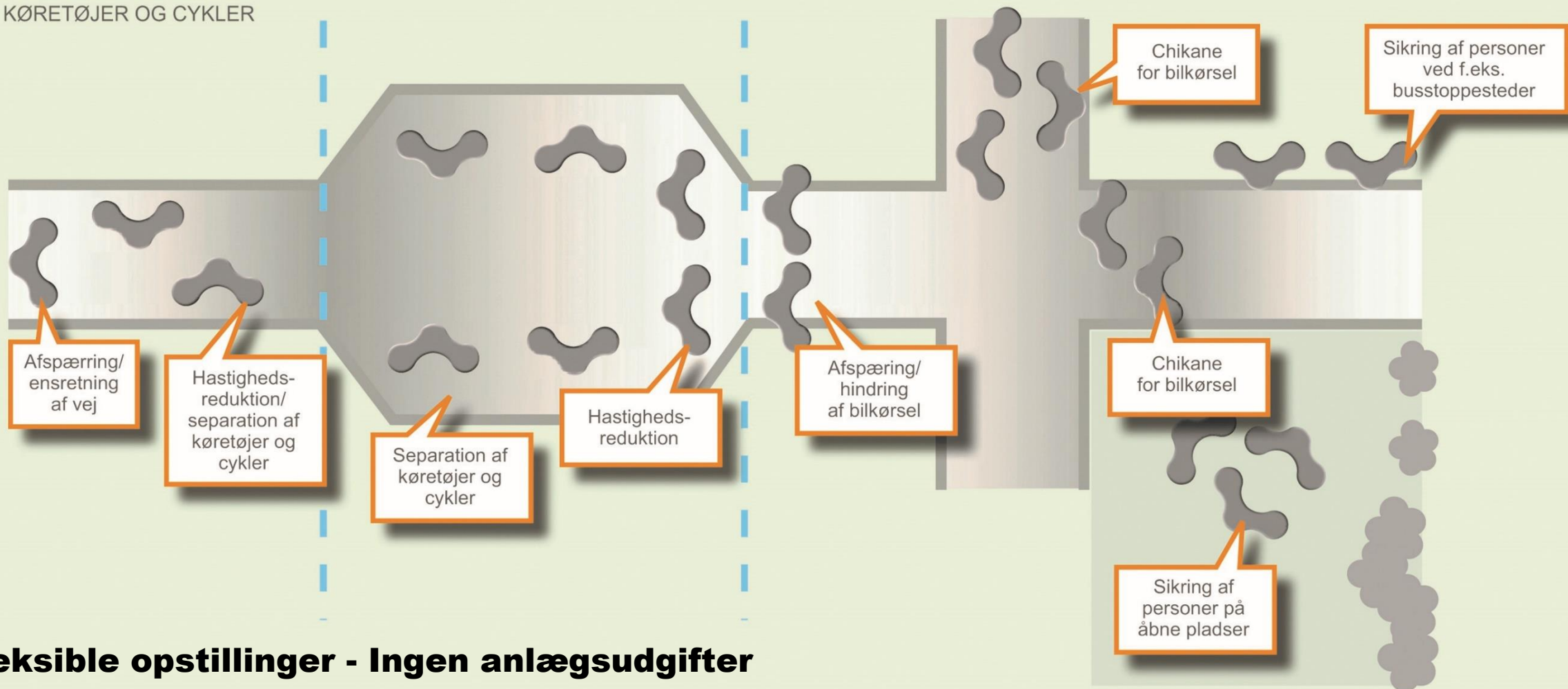
HASTIGHEDSREDUKTION/
KØRETØJER OG CYKLER

STØRRE VEJE

HASTIGHEDSREDUKTION/
KØRETØJER OG CYKLER

GÅGADER/PLADSER PARKER M.V.

AFSPÆRRING FOR
KØRETØJER/SIKRING AF
BLØDE TRAFIKANTER.



Fleksible opstillinger - Ingen anlægsudgifter



TRAFIKHINDRING PÅ KØBENHAVNS BANEGÅRD

1.5 TON BETON

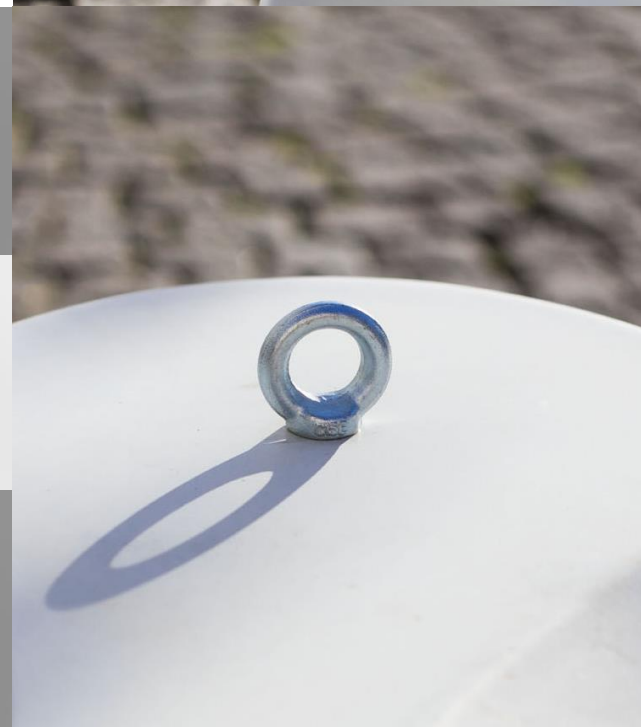
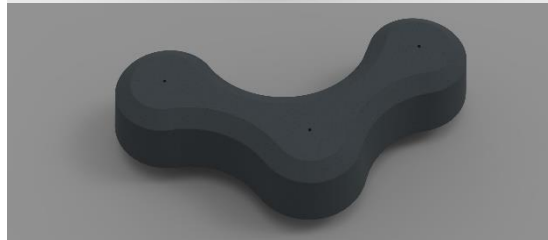
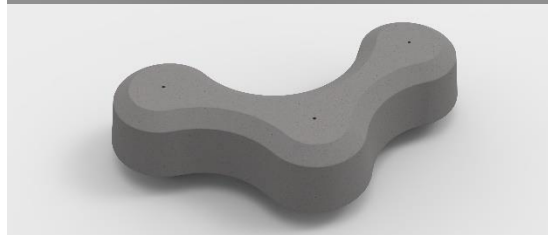
Støbt beton med stålarmering.

Sættes direkte på terræn. Udsparinger i bunden til palleløfter/truck. 3 stk. M16 løftegevind i toppen muliggør 3-punkts løft med kran.

Vedligeholdelsesfri. Overflade-/antigraffiti-behandling anbefales for nem fjernelse af skidt og grafitti.

3 x M16 indstøbte gevind i toppen anvendes til fastgørelse af dekorative sæder, lys, skilte og andre add on elementer efter frit valg. Øjeboltene monteres også i 3 x M16.

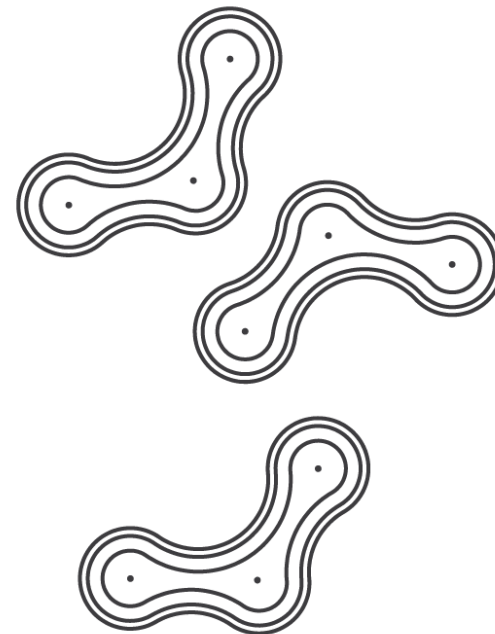
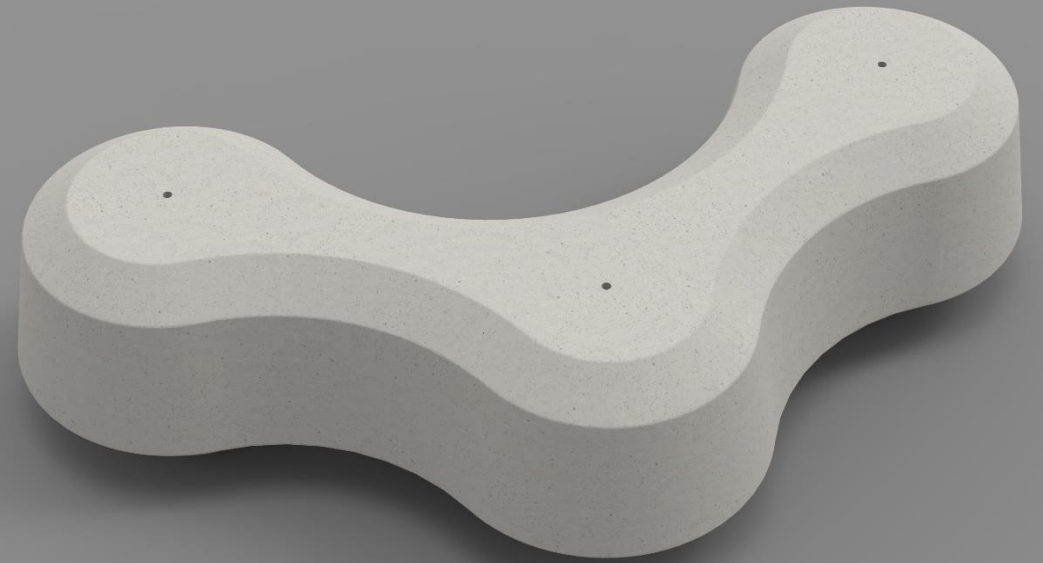
Hvid RAL 9002
Grå RAL 7004
Koks RAL 7016



Story behind Obstruct NATION DESIGN

For godt halvdandet år siden blev jeg opmærksom på byrummets sårbarhed overfor skruppelløse galninge, som benytter køretøjer som våben mod civile. Mange, mange skitser og adskillige ulykkelige begivenheder senere, står OBSTRUCT som resultat af denne opmærksomhed. OBSTRUCT er tegnet til alle de indbyggere i byområder, som ser deres byrum spoleret af identitetsløse betonblokke kastet med løs hånd ud over sårbare byrum.

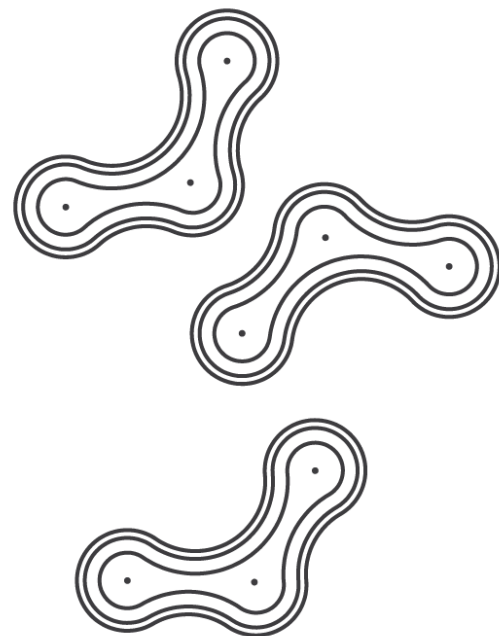
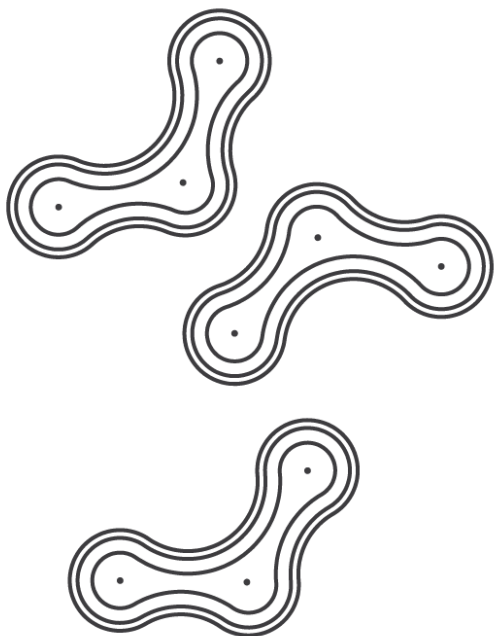
OBSTRUCT er skabt til hurtig opstilling ved trussel eller større events.
OBSTRUCT kan benyttes til regulering af trafik og definition af byrum.
OBSTRUCT er en designers forsøg på at bekæmpe galningene.



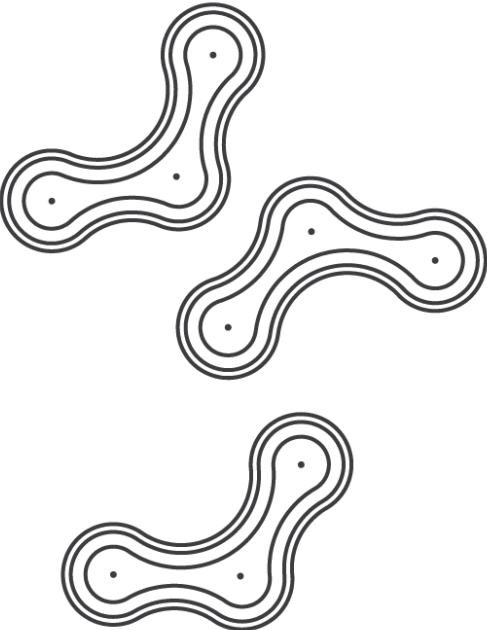
FORM & FRIHED

Det organiske design komplementerer byrummet og optræder både skulpturelt og tilfører rummet funktionalitet. Giver frihed til placeringer, og ingen udgifter til fastgørelse i terræn. Fungerer både på linje, alene, parvist eller i grupper. Kræver ingen linjer eller kvadrater. Passer til runde og firkantede rum. Intet byrum behøver at være ens med OBSTRUCT, det eneste fælles er trykthed og samvær. Formationer:

1. Alene – har ingen for- og bagside
2. 2 stk på linje, vendt samme vej eller modsat
3. 3 stk i en gruppe, så der dannes et nyt rum
4. Flere sammen, i rækker eller andre formationer



FORM & FRIHED konfigurationer

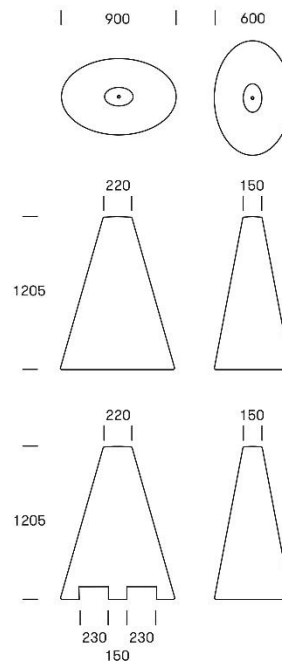


Chikane, 0.5 ton GHB LANDSKAB

Betonpullert i ellipseformet kegle. Velegnet til opsætning i formationer og repetitioner, så der opnås adgangshindring.

Påkøres CHICANE vælter den, men ruller ikke grundet formen og vil kile sig fast under køretøjet. Nem opstilling og flytning via indstøbt løftemulighed i toppen eller udsparinger i bunden.

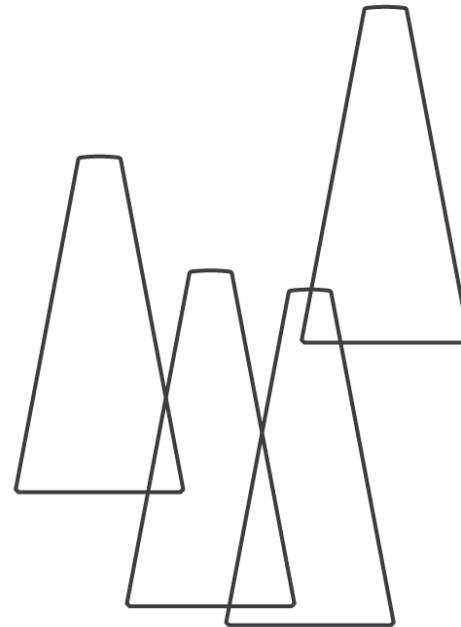
Sættes direkte på terræn. Udsparinger i bunden til palleløfter/truck. 3 stk. M16 løftegevind i toppen muliggør 3-punkts løft med kran.



Story behind Chikane GHB LANDSKAB

Med Chikane introducerer vi et nyt byrumselement til både permanent og midlertidig beskyttelse mod bilterror. Med sin koncentriske kegleform med tyngde i bunden og lethed i toppen og afrundede kanter, er Chikane et venligt og inviterende element, der lader mennesker frit passerer i rækkens mellemrum. Den har en menneskelig skala og udtrykker ikke angst for terror. Den er et nyt element i byrummet men ikke fremmed i sit udtryk.

Vores erfaring med terrorbeskyttelse har vi fra tegnestuens arbejde med Christiansborg Slotsplads. Her fik vi fået indsigt i de krav PET stiller til beskyttelse



THE CITY BETWEEN FREEDOM AND SECURITY

”Vi kan ikke fuldstændigt sikre byen, men vi kan gøre noget for at sænke hastigheden”

Kilde: Felix Vestergaard, Århus Kommune

Når vi afspærrer ét sted mod terror, peger vi samtidig på andre mulige mål, siger lektor i arkitektur.

Kilde: Deane Simpson, lektor Kunstakademiets Arkitektskole

Follow us: www.out-sider.dk



”Byrum skal være indbydende og ikke skabe utryghed”

Kilde: Morten Kabell, Kbn. Kommune

Bygherrer efterlyser vejledning om terrørsikring

Henrik Bang, Direktør Bygherreforeningen

”Vi vil gerne lave løsninger, der tjener flere formål”

Kilde: Thomas Østergaard, Odense Kommune

Man kan ikke bare designe sig ud af terrorangreb

Kilde: Deane Simpson, lektor Kunstakademiets Arkitektskole

”Terrørsikring skal ikke være nuttet”.

Kilde: Folketingsmedlem og debattør Henrik Dahl

outsider
RETHINK URBAN SPACE