

Triline Wall



abstracta

www.abstracta.se



Triline Wall

Design Anya Sebton



Trilines vinklar är mer än ett estetiskt ställningstagande; formen i sig adderar akustiska egenskaper.

The angled shape of Triline is not only an aesthetic statement; it also adds extended acoustic qualities.



Den dolda monteringen som används gör det möjligt att hänga panelerna antingen vågrätt eller lodrätt.

The Triline Wall panel uses hidden mounting bars that allow the panel to be hung either horizontally or vertically.



Väggpanelens triangelformade sektioner förhindrar ljudvågorna från att studsas direkt tillbaka

The three-dimensional triangular section of the wall panel prevents the sound waves from bouncing straight back.

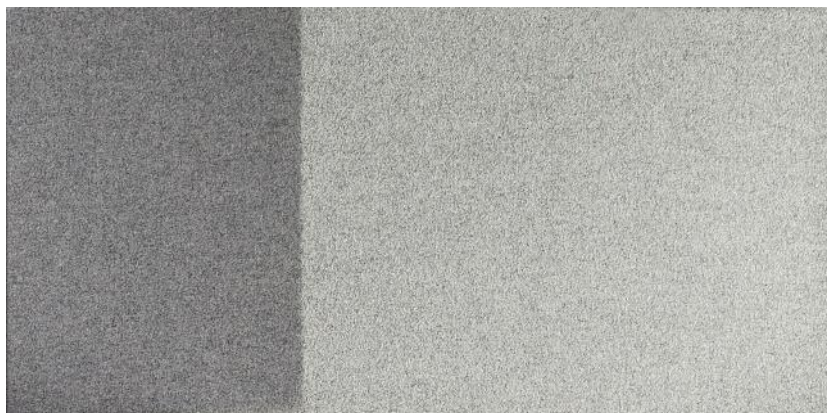


Placera väggpanelerna sida vid sida för ett stilfullt reliefmönster och lek med de olika färgerna.

Arrange the wall panels next to each other for a stylish relief pattern, and play around with the different colour expressions available.



800 mm



400 mm

Färgval/Color Choices

BLAZER:



Note: Also available in other fabrics/colours on request.

abstracta

Box 75, Lammengatan 2, SE-360 30 Lammhult, Sweden

T +46 472 26 96 00, F +46 472 26 96 01

info@abstracta.se

www.abstracta.se