

ANDERSEN

QUALITY MEETS DESIGN



DRY OUTDOOR

Design: Komplot Design



DRY OUTDOOR

Dry Outdoor har en simpel æstetik og behagelig siddekomfort. Dry Outdoor kan bruges udendørs på caféer, restauranter, haver, terrasser og altaner - Den er let, stabelbar og nem at opbevare.

Dry Outdoor er en del af Dry stolekollektion, som er kendetegnet ved den bløde og fleksible sædeskal i pur, som giver en særdeles behagelig siddeoplevelse. Når man sætter sig i stolen, mærker man, at den fleksible og bløde sædeskal former sig efter kroppen og støtter de rigtige steder.

"Det æstetiske udtryk på Dry stolen er som et foldet stykke papir. Stringent, simpel og geometrisk. Den er funktionel og omslutter overraskende kroppen, når man sætter sig".

Boris Berlin, arkitekt, Komplot Design.

PRODUKT HIGHLIGHTS

- Vejrbestandige materialer
- Tilpasser sig kroppens form
- Giver både støtte og komfort
- Soft-touch overflade
- Holdbar og alsidig
- Kan stable op til 15 stole
- Sæde er tilgængelig i 7 farver
- Nem ved rengøring, tåler desinfektion
- Blødt og gennemfarvet materiale
- Dansk produceret
- Bestået L2 test (ekstrem brug)

DRY OUTDOOR

Design: Komplot Design

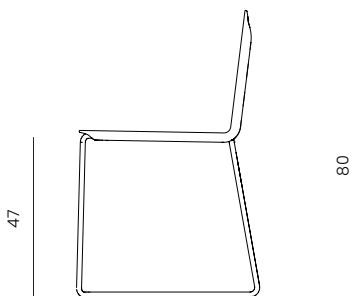


SPECIFIKATIONER

Varenr.	Model	Beskrivelse	Længde, cm	Bredde, cm	Højde, cm	Sædehøjde, cm	Vægt, kg
DO1000	Dry Outdoor	Sædeskal pur	51	52	80	47	6,5

DIMENSIONER

DRY OUTDOOR



SÆDESKAL

Sædeskallen er fremstillet af fleksibel polyuretan (pur) med vægtfylde 70 Shore. Tilgængelig i følgende farver:



Light sandy grey
NCS 2502 Y mat



Sandy grey
NCS 5502Y mat



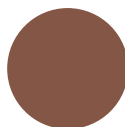
Black
RAL 9005 mat



Dark petrol
NCS 7010 B10G mat



Dusty olive
RAL 7009 mat



Terracotta
RAL 8002 mat



Warm charcoal
RAL 7022 mat

STEL

Højstyrke rør i Ø14 mm x 2 mm H400LA-EN10268 DIN 2068. Stel er kun tilgængeligt i mat sort.



Black
RAL 9005 mat
Sahara SHR

DRY OUTDOOR

Design: Komplot Design



STABLING

Varenr.	Model		Dimensioner (L/B/H, cm)
DO1000	Dry Outdoor	10 stk.	75/52/105
		15 stk.	85/52/119

RENGØRING, DESINFEKTION OG PLEJE

Daglig rengøring: Ved daglig rengøring tørres stolen af med en klud opvredet i vand. Hvis stolen er snavset kan den rengøres med en opvredet klud i sæbevand.

Grundig rengøring: Ved grundigere rengøring anbefales den hvid svamp fra Miraclean. Fugt svampen med koldt vand og skrub forsigtigt. Svampen kan fjerne vanskelige mærker og genstridigt snavs.

Desinfektion: Ved ønske om desinfektion, anbefales produktet Virkon fra dupont eller et desinfektionsmiddel, der indeholder 70% ethanol. Hvis en grundigere desinfektion er nødvendig kan der benyttes desinfektion 95% påført med en blød klud.

Pleje: Du kan forlænge stolens levetid ved at beskytte dem mod fugt og snavs, når de ikke er i brug og opbevare dem på et tørt sted efter sæsonen.

MILJØ

Grundet det holdbare og stærke materiale pur har Dry en lang levetid. Alle ståldele er lavet af 40-50% genbrugt stål.

Dry Outdoor har et klassisk design, der kan bruges i mange forskellige sammenhænge.

TEST / CERTIFIKATER

L2 (Ekstrem brug)

EN 16139:2013 (Furniture - strength, durability and safety - Requirements for non domestic seating)

Godkendt til 200 kg. på sæde og 70 kg. på ryg.

AWARD

German Design Award Gold Winner 2020 i kategorien "Excellent Product Design".

DRY OUTDOOR

Design: Komplot Design