



B6 Akustik A/S

Loftpaneler, Vægpaneler, Støjtægge

AntiNoise®

(Lydabsorberingspanel)

Kontor | Kantiner | Receptioner | Klasseværelser | Gangsarealer | Fællesrum | Børnehaver | Daginstitutioner



Skab en god akustik, i dit lokale

Kender du det?

- » du har problemer med at høre, hvad der bliver sagt i telefonen!
- » din kunde kan høre, hvad din kollega siger!
- » du kan først koncentrere dig, når dine kollegaer er gået hjem - så bliver der ro!
- » du får tit hovedpine, når du er på arbejde!

Diagnosen:

- » du arbejder på et kontor med dårlige lydforhold - men vi har en løsning!



www.b6akustik.dk



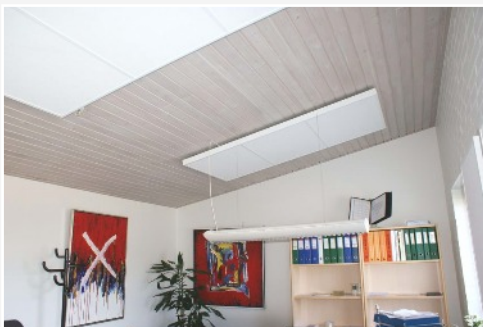
Produktprospekt

ANTINOISE® LOFTS- OG VÆGPANELER

Dæmp den generende efterklangslid på dit kontor, kantine, mødelokale mv.

Anvendes i lokaler, hvor støjen fra omgivelserne kan virke yderst generende?

Problemet skyldes en høj efterklangstid, som optræder i lokaler med hårde materialer i loftet, på gulvet eller på væggene. Problemet kan løses på en elegant måde, med det klassiske AntiNoise produkt, fra B6 Akustik.



Absorbenten består af en mineraluldskerne, hvor der er pålamineret et lyst luftgennemtrængeligt tekstil. Absorbenterne er indrammet i en smuk hvidlakeret ramme, fremstillet i 100 % aluminium.

Falder let i med omgivelserne.

På grund af AntiNoise-pladernes lyse overflader, samt det smalle design, falder panelerne meget let i med omgivelserne og virker således ikke iøjnefaldende.

BRANDSIKKERHED

Brandklassifikationer, mineraluld:

AntiNoise® panelerne opfylder følgende Brandklasser:

- » DK . DS 1065-1 Kl. A.
- » Europa EN 13401-1 Kl. A2-s1



- Standardmål:**
- » 900 x 600 x 50 mm
 - » 900 x 1800 x 50 mm

- Medfølger:**
- » monteringsbeslag
 - » diverse skruer
 - » hvide tekstil handsker

FAKTA OM PRODUKTET

Hvor mange moduler behøves?

Den mest anvendte tommelfingerregel siger, at arealet af opsat lydabsorbering i et kontor, bør udgøre et sted mellem 25-35% af det samlede gulvareal.

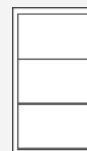
» Ring på **99 89 10 50** hvis du er i tvivl, vi har over 30 år erfaring med af afskaffe dårlig akustik.

Let at rengøre.

Produktets overflade består af et hårdt, bestandigt og perforeret tekstil, som let rengøres med kost, klud eller støvsuger med børstehoved – uden at der forekommer ridser eller synlige mærker. Modulerne er lette at nedtage for grundigere rengøring.

Bestillings numre:

» **3-01200-036**
Pakket med 2 stk. pr. Colli
1800 x 900 x 50 mm



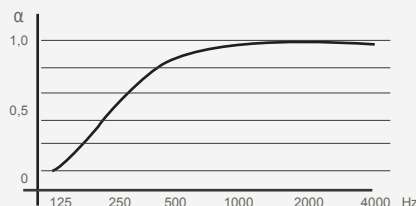
» **3-01200-027**
Pakkes med 4 stk. pr. colli
900 x 600 x 50 mm



Specifikationer

Type 1: 1800 x 900 x 50 mm (2 stk. per colli)
Type 2: 900 x 600 x 50 mm (4 stk. per colli)

Lydabsorptionsdata er målt i henhold til ISO 354. Lydabsorptionskoefficienterne α_p og α_w (0,8) er beregnet i henhold til ISO 11654.



Uorganisk materiale.

Mineraluld er et uorganisk materiale, der ikke angribes af skadedyr, bakterier, skimmel eller svamp.

Dette er yderst fordelagtigt i indendørsmiljøer, hvor ord som allergi og renlighed sættes højsæde.

Hurtig opsætning.

AntiNoise® pladerne monteres i lofter eller på vægge på under 10 minutter. Ved køb medfølger alle nødvendige beslag og skruer, samt hvide tekstil handsker.



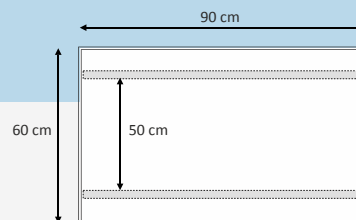
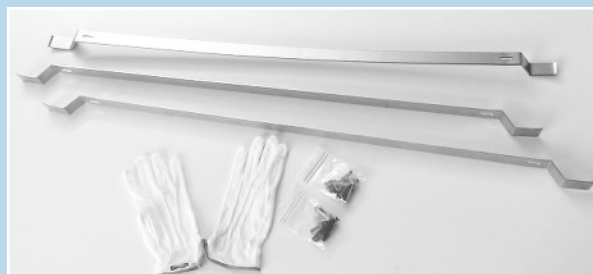
MONTAGEVEJLEDNING

Væg- og loftsmoduler

900 x 600 mm

1. Skru de 2 vedlagte monteringskinner op på væggen i vandret position med ca. 50 cm afstand. Finjuster evt. skinnernes placering ved hjælp af de aflange skruehuller.
2. Før meget forsigtigt panelet ind over monteringskinnerne. Pas på med at sætte fingre på lydabsorbenten.
3. Klik vægmodulet på monteringskinnerne ved at føre skinnernes ender ind under rammens højre og venstre kant.

Vedlagt: 2 monteringskinner, 4 skruer, 4 rawlplugs

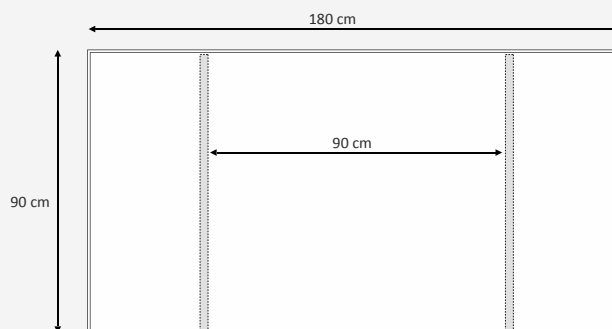


Væg- og loftsmoduler

1800 x 900 mm

1. Skru de 2 vedlagte monteringskinner op i loftet/på væggen med ca. 90 cm afstand. Finjuster evt. skinnernes placering ved hjælp af de aflange skruehuller.
2. Før meget forsigtigt panelet ind over monteringskinnerne. Pas på med at sætte fingre på lydabsorbenten.
3. Klik loftsmodulet på monteringskinnerne ved at føre skinnernes ender ind under rammens kanter.

Vedlagt: 2 monteringskinner, 4 skruer, 4 rawlplugs



Step 1.



Step 2.



Step 3.



Ved udpakning og montage - benyt venligst de vedlagte handsker. I perioder med høj luftfugtighed kan modulerne udvide sig. Ved rengøring anbefaler vi aftørring med en blød og hårdt opvredet klud, uden rengøringsmiddel eller støvsugning med børstehoved.

NB! panelerne skal af brandtekniske hensyn monteres med de vedlagte beslag. Nærmeste forhandler oplyses hos B6 Akustik A/S på tlf. 99 89 10 50



B6 Akustik A/S

Loftpaneler, Vægpaneler, Støjtægge

Sound insulation | Acoustic absorption | Vibration damping | Thermal insulation | Technical applications

B6 Akustik A|S

Tranåsvej 5-7
9300 Saeby
Denmark

Phone: +45 99 89 10 50 / Fax +45 99 89 10 60
Web: www.b6akustik.dk & www.b6tech.dk
Email: email@b6akustik.dk
VAT No: 62 12 48 14



www.b6akustik.dk



www.b6tech.dk