

FUMAC[®]
DESIGN COLLECTION

CALL
SEATING
LOUNGE - TOUCH-DOWN



DESIGNERS

Flemming Busk, architect MAA, MDD

Stephan Hertzog, designer AD, MDD

CALL er en serie af puf i elegant tidløst design. Alle modeller kan leveres med eller uden en rund bordplade i hvid kompakt laminat fastmonteret på integreret krom stel.

CALL svæver elegant “over gulvet” monteret på en cirkulær kromring. Den cirkulære form gør det enkelt at indrette med serien, da produktet ikke virker retningsbestemt i indretningen.

CALL er tænkt til generelle lounge områder, touch-down og fordybelseszoner i virksomheden og det offentlige rum.

CALL is an elegant seating solution for lounge areas or in touch-down zones, where people can work or relax in groups or as individuals. All models are available with or without an integrated table top in white compact laminate.

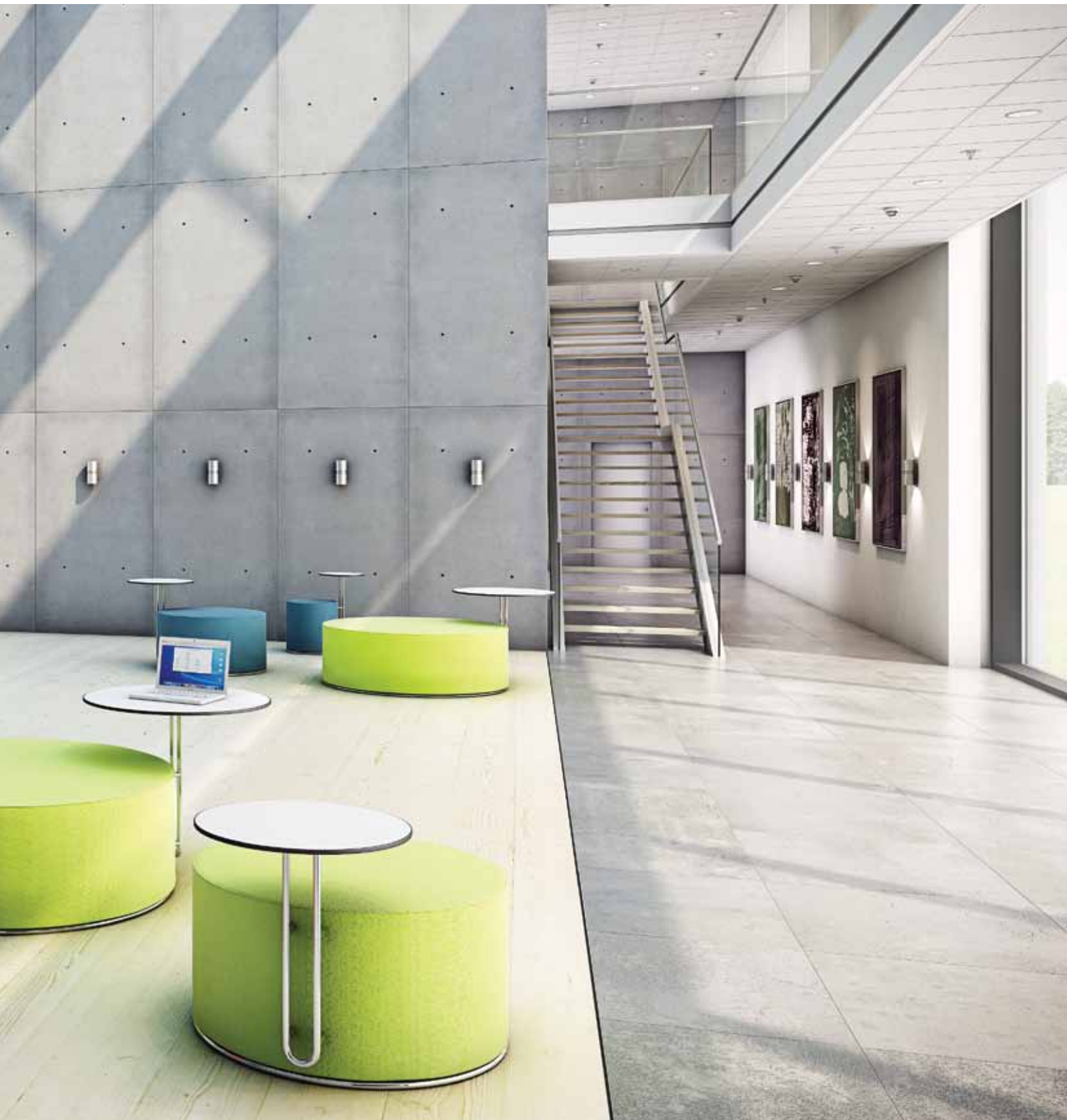
The round shapes on both seating and tables makes it conveniently easy to plan your interior using CALL.

CALL

CALL

WELCOMES YOU











Leveres i tre størrelser med eller uden bord i kompaktlaminat.

45, 90 og 135 cm i diameter. 48,5 cm høj.

69,5 cm høj med bord.

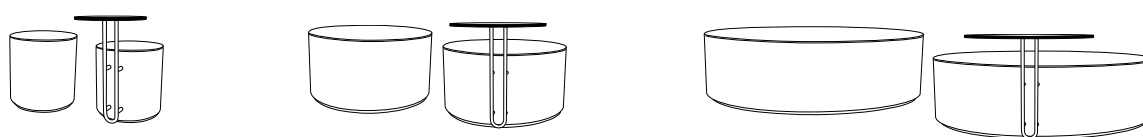
Available in three sizes with or without tables

in white compact laminate.

45, 90 or 135 cm diameter. Seating height: 48,5 cm.

Height including table 69,5 cm.

CALL



FUMAC[®]
DESIGN COLLECTION
Design by: busk+hertzog